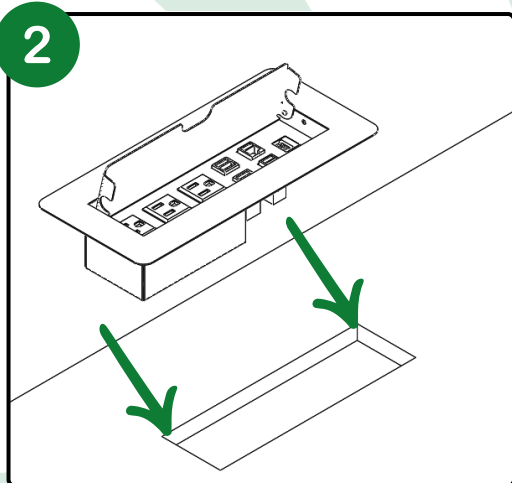
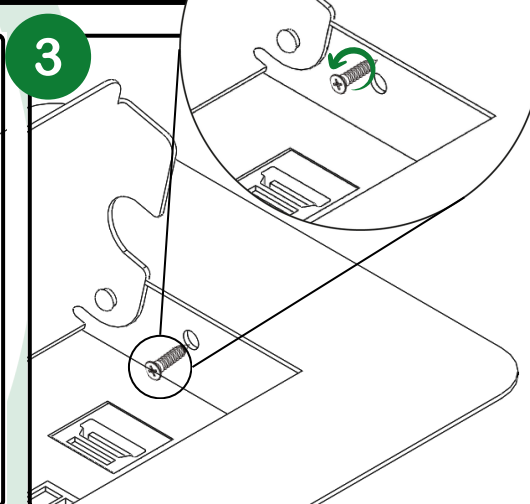


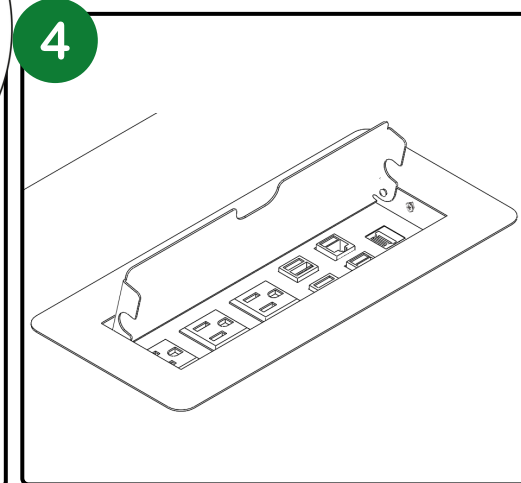
Su montaje requiere de un orificio de 217 x 65 mm.



Coloca el modelo dentro el orificio.

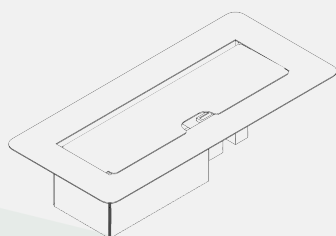


Una vez montado el producto, fija el modelo al mueble por medio de los barrenos que este tiene a los costados con las pijas ya incluidas en la caja.



Y listo!, ya tienes tu multicontacto fijo al mueble y listo para su uso.

## CONTENIDO:



Multicontacto  
Amberes  
(3AC, 2USB,  
2RJ45, 1HDMI)



2 pijas #6 x 1/2"