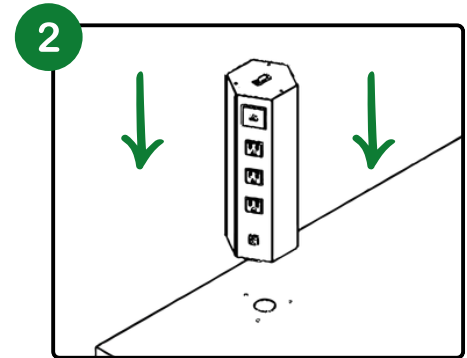
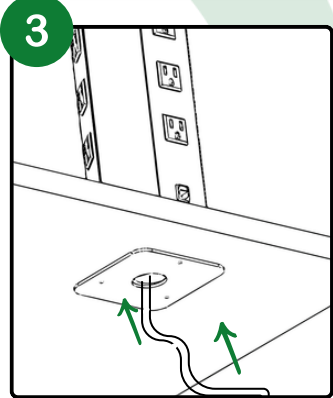


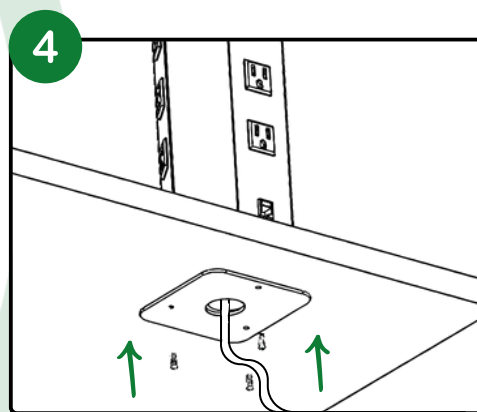
1 Utiliza la plantilla para marcar y barrenar los 3 puntos marcados en la imagen



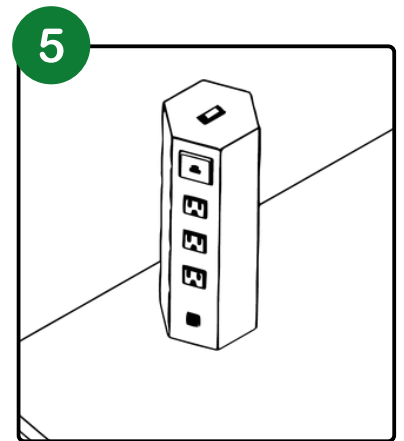
2 Coloca el multicontacto sobre los 3 puntos barrenados con la plantilla



3 Coloca la plantilla por debajo de la mesa. Alineala con los puntos barrenados y con el multicontacto por arriba

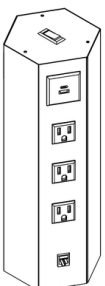


4 Fija el modelo por la parte inferior con los tornillos ya incluidas en la caja

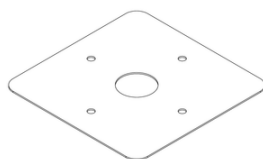


5 Y listo!, ya tienes tu multicontacto fijo al mueble y listo para su uso.

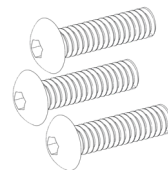
CONTENIDO:



Multicontacto
Torre Hexa
(9AC, 3RJ45,
3USB-A+C)



Rondana guía para
instalación



3 Tornillos 3/16
x 15/32"