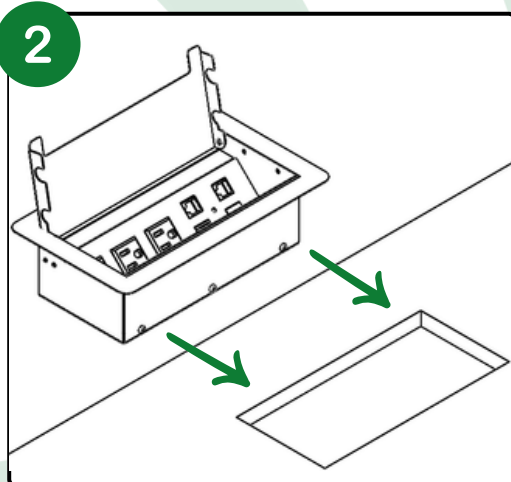
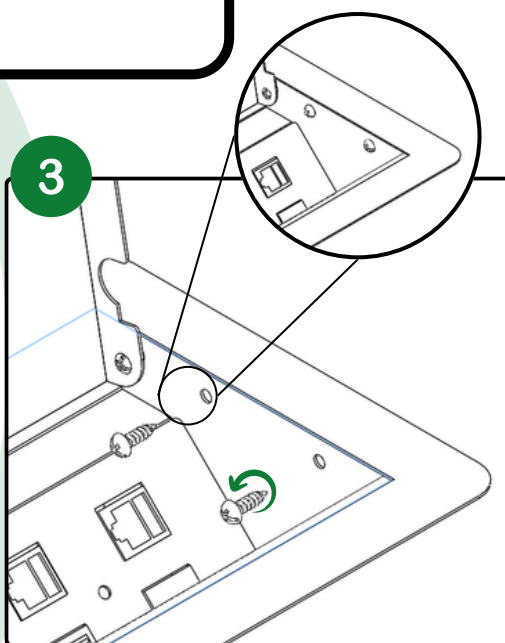


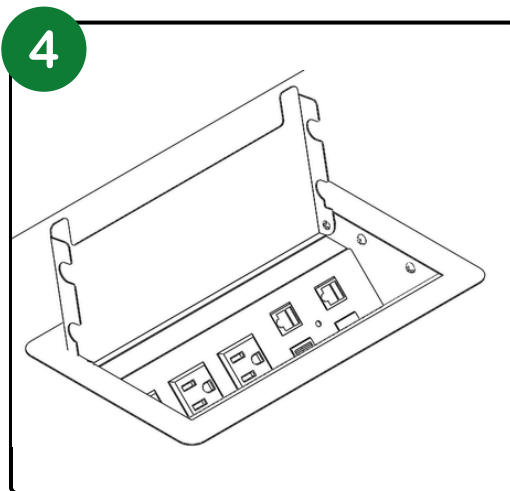
Su montaje requiere de un orificio de 219 x 105 mm.



Coloca el modelo dentro el orificio.

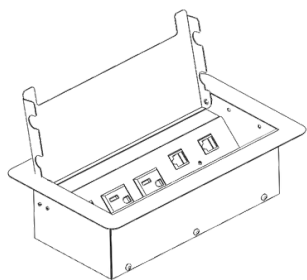


Una vez montado el producto, fija el modelo al mueble por medio de los barrenos que este tiene a los costados con las pijas ya incluidas en la caja.



Y listo!, ya tienes tu multicontacto fijo al mueble y listo para su uso.

CONTENIDO:



Multicontacto
Praga
(3AC, 2USB
DATOS, 1RJ45,
HDMI)



4 pijas #6 x 1/2"