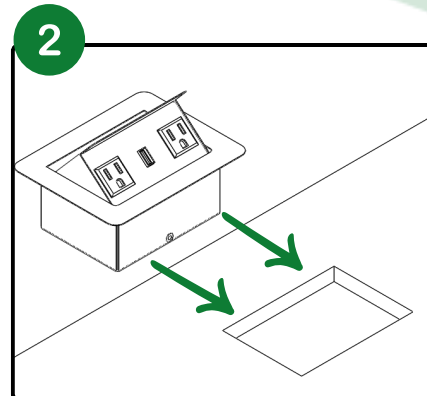
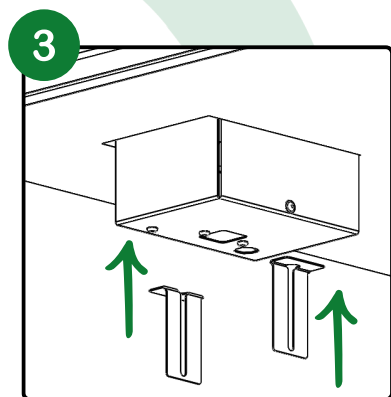


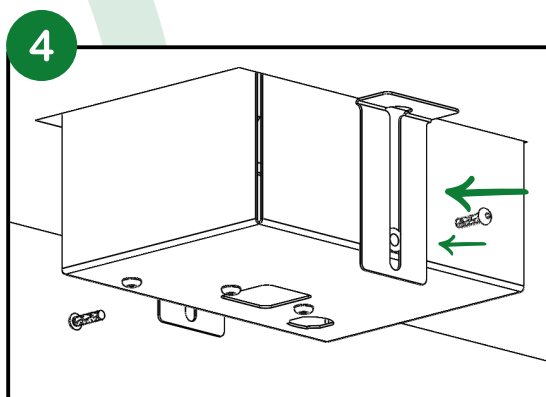
Su montaje  
requiere de un  
orificio de 134 x 95  
mm.



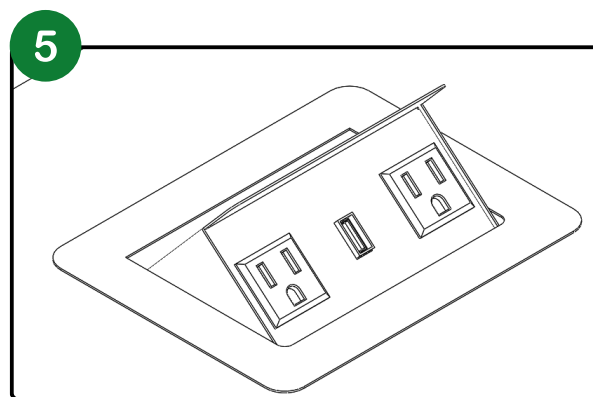
Coloca el modelo  
dentro el orificio.



Una vez montado el  
producto, colocar las  
escuadras a los laterales  
de este, y ajustar a la  
superficie.

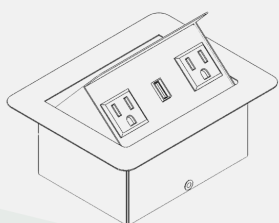


Una vez ajustadas las escuadras  
proceder a colocar los tornillos incluidos  
en la caja, ajustar y apretar los tornillos  
para mejor fijación al mueble.

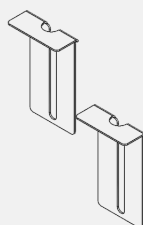


Y listo!, ya tienes tu multicontacto fijo al  
mueble y listo para su uso.

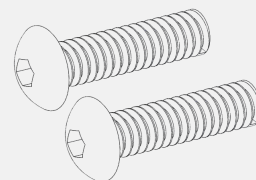
## CONTENIDO:



Multicontacto  
Venecia  
(2AC, USB  
DATOS)



2 escuadras de  
metal



2 Tornillos 3/16  
x 15/32"